

**PRUEBAS DE ACCESO A  
CURSO DISTINTO DE  
PRIMERO DE ENSEÑANZAS  
PROFESIONALES DE MÚSICA**

**ESPECIALIDAD TROMPETA**

# CONSERVATORIO DE MÚSICA DE CARTAGENA 2021-2022

---

## PRUEBA DE ACCESO A 2º CURSO DE ENSEÑANZAS PROFESIONALES

### PARTE A

Consistirá en la interpretación de tres obras, o movimientos de ellas, de diferentes estilos, de las que como mínimo una deberá interpretarse de memoria. Obras de referencia:

- Sonata en Fa - Corelli, A.
- Suite nº 1 - Telemann, G. P.
- Suite nº 2 - Telemann, G. P.
- Eolo el Rey - Ferran, F.
- Badinage - Bozza, E.
- Andante y allegro - Ropartz, G.

### CRITERIOS DE EVALUACIÓN

- Controlar la emisión y producción de sonido.
- Controlar el ritmo de las obras y estudios a interpretar.
- Interpretar correctamente los diferentes estilos de la historia de la música.
- Controlar la interpretación de las distintas dinámicas.
- Controlar la interpretación de la agógica.

### CRITERIOS DE CALIFICACIÓN

Cada criterio de evaluación relacionado anteriormente será valorado de forma numérica como se muestra a continuación:

| <b>GRADO DE CUMPLIMIENTO</b>   | <b>CALIFICACIÓN</b> |
|--------------------------------|---------------------|
| No alcanza el criterio         | 1-4 puntos          |
| Alcanza el criterio            | 5-6 puntos          |
| Supera el criterio             | 7-8 puntos          |
| Supera ampliamente el criterio | 9-10 puntos         |

Se sumarán las notas obtenidas de cada Criterio de evaluación y se dividirá por el número de criterios, obteniendo así una nota media que supondrá la nota alcanzada en esta parte de la prueba.

### MÍNIMOS EXIGIBLES

- Conseguir que la sonoridad esté equilibrada en todos los registros del instrumento.
- Mostrar precisión en los ritmos.
- Conseguir que los estilos de la interpretación se ajusten a la época a que corresponden.
- Conseguir la dinámica con sus indicadores de intensidad fija (p, pp, mf, f, etc.) y variable (reguladores) con precisión, atendiendo al estilo y especificaciones del repertorio interpretado.
- Conseguir que la agógica (ritardando, acelerando, tempo, etc.), se ajuste lo más fielmente, con precisión y respetando el estilo y especificaciones del repertorio.

# CONSERVATORIO DE MÚSICA DE CARTAGENA 2021-2022

---

## PRUEBA DE ACCESO A 3º CURSO DE ENSEÑANZAS PROFESIONALES

### PARTE A

Consistirá en la interpretación de tres obras, o movimientos de ellas, de diferentes estilos, de las que como mínimo una deberá interpretarse de memoria. Obras de referencia:

- Sonata VIII - Corelli, A.
- Sonatina - Diabelli, A.
- Gotas de agua - Petit, A. S.
- Fantasietta - Bitsch, M.
- Der Liebestraum - Hoch, T.

### CRITERIOS DE EVALUACIÓN

- Controlar la emisión y producción de sonido.
- Controlar el ritmo de las obras y estudios a interpretar.
- Interpretar correctamente los diferentes estilos de la historia de la música.
- Controlar la interpretación de las distintas dinámicas.
- Controlar la interpretación de la agógica.
- Controlar la interpretación de las articulaciones.

### CRITERIOS DE CALIFICACIÓN

Cada criterio de evaluación relacionado anteriormente será valorado de forma numérica como se muestra a continuación:

| <b>GRADO DE CUMPLIMIENTO</b>   | <b>CALIFICACIÓN</b> |
|--------------------------------|---------------------|
| No alcanza el criterio         | 1-4 puntos          |
| Alcanza el criterio            | 5-6 puntos          |
| Supera el criterio             | 7-8 puntos          |
| Supera ampliamente el criterio | 9-10 puntos         |

Se sumarán las notas obtenidas de cada Criterio de evaluación y se dividirá por el número de criterios, obteniendo así una nota media que supondrá la nota alcanzada en esta parte de la prueba.

### MÍNIMOS EXIGIBLES

- Conseguir que la sonoridad esté equilibrada en todos los registros del instrumento.
- Mostrar precisión en los ritmos.
- Conseguir que los estilos de la interpretación se ajusten a la época a que corresponden.
- Conseguir la dinámica con sus indicadores de intensidad fija (p, pp, mf, f, etc.) y variable (reguladores) con precisión, atendiendo al estilo y especificaciones del repertorio interpretado.

# CONSERVATORIO DE MÚSICA DE CARTAGENA 2021-2022

---

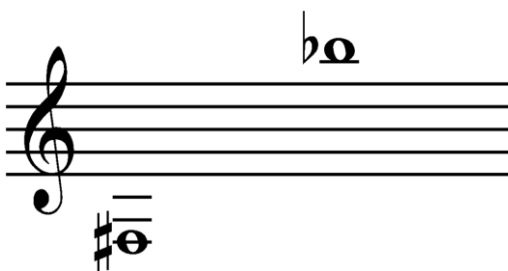
- Conseguir que la agógica (ritardando, acelerando, tempo, etc.), se ajuste lo más fielmente, con precisión y respetando el estilo y especificaciones del repertorio.
- Tener precisión en la afinación y conjunción con el piano, en su caso.

## LECTURA A PRIMERA VISTA CON EL INSTRUMENTO DE LA ESPECIALIDAD

En la realización de este ejercicio, incluido dentro de la parte B de la prueba de acceso, el aspirante deberá interpretar con la trompeta un fragmento musical a primera vista determinado en ese momento por el tribunal. Dicho ejercicio tendrá las siguientes características:

### CONTENIDOS

- La prueba contendrá este ámbito armónico:



- Pasajes de flexibilidad que comprenderán el ámbito armónico anteriormente señalado, así como saltos interválicos de más de una octava, dentro del ámbito armónico marcado.
- Distintas figuraciones, con sus posibles fórmulas rítmicas; notas de adorno, grupetos y trinos.
- Pasajes con distintas articulaciones, como por ejemplo pasajes de doble picado.
- Velocidades metronómicas que habrá que respetar; igualmente, términos de carácter, de movimiento y agógicos.
- Compases de amalgama, compases simples y compuestos.
- Finalmente, en la primera vista aparecerá un texto constituido por distintas frases que estarán interrelacionadas con la respiración.

### CRITERIOS DE EVALUACIÓN

- Mantener a lo largo de la interpretación una correcta afinación en todos los registros.
- Mantener el pulso a lo largo del párrafo a interpretar.
- Obedecer a la figura metronómica que aparezca.
- Interpretar correctamente las distintas dinámicas que aparezcan.
- Interpretar correctamente las fórmulas rítmicas que aparezcan.
- Mantener una fluidez en la lectura.

### MÍNIMOS EXIGIBLES

- Una lectura fluida, comprensiva y crítica
- Dominio de los armónicos que aparezcan en la lectura.
- Dominio de la flexibilidad con los armónicos que aparezcan.
- Emisión clara, sin cortar la columna de aire.
- Una correcta afinación.
- Comprensión de los matices de la primera vista.

## PRUEBA DE ACCESO A 4º CURSO DE ENSEÑANZAS PROFESIONALES

### PARTE A

Consistirá en la interpretación de tres obras, o movimientos de ellas, de diferentes estilos, de las que como mínimo una deberá interpretarse de memoria. Obras de referencia:

- Andante et scherzo - Barat, J. E.
- Sonata en Fa - Haendel, G. F.
- Aria et scherzo - Arutunian, A.
- Rapsodia - Bozza, E.
- Variaciones en sol - Kreutzer, C.

### CRITERIOS DE EVALUACIÓN

- Controlar la emisión y producción de sonido.
- Controlar el ritmo de las obras y estudios a interpretar.
- Interpretar correctamente los diferentes estilos de la historia de la música.
- Controlar la interpretación de las distintas dinámicas.
- Controlar la interpretación de la agógica.
- Controlar la interpretación de las articulaciones.
- Interpretar correctamente en conjunto.
- Controlar la afinación.

### CRITERIOS DE CALIFICACIÓN

Cada criterio de evaluación relacionado anteriormente será valorado de forma numérica como se muestra a continuación:

| <b>GRADO DE CUMPLIMIENTO</b>   | <b>CALIFICACIÓN</b> |
|--------------------------------|---------------------|
| No alcanza el criterio         | 1-4 puntos          |
| Alcanza el criterio            | 5-6 puntos          |
| Supera el criterio             | 7-8 puntos          |
| Supera ampliamente el criterio | 9-10 puntos         |

Se sumarán las notas obtenidas de cada Criterio de evaluación y se dividirá por el número de criterios, obteniendo así una nota media que supondrá la nota alcanzada en esta parte de la prueba.

### MÍNIMOS EXIGIBLES

- Conseguir que la sonoridad esté equilibrada en todos los registros del instrumento.
- Mostrar precisión en los ritmos que marcan los diferentes estudios y obras.
- Conseguir que los estilos de la interpretación se ajusten a la época a que corresponden.

# CONSERVATORIO DE MÚSICA DE CARTAGENA 2021-2022

---

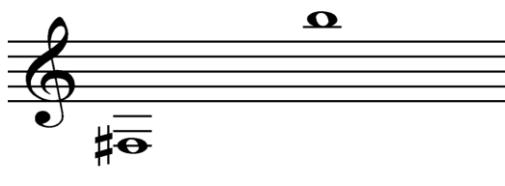
- Conseguir precisión en las articulaciones y diferentes formas de emisión (picado-ligado, staccato), siendo fieles al estilo y especificaciones de cada obra interpretada.
- Conseguir la dinámica con sus indicadores de intensidad fija (p, pp, mf, f, etc.) y variable (reguladores) con precisión, atendiendo al estilo y especificaciones del repertorio interpretado.
- Conseguir que la agógica (rit., accel., etc.), se ajuste lo más fielmente, con precisión y respetando el estilo y especificaciones del repertorio.
- Tener precisión en la afinación y conjunción con el piano, en su caso.

## LECTURA A PRIMERA VISTA CON EL INSTRUMENTO DE LA ESPECIALIDAD

En la realización de este ejercicio, incluido dentro de la parte B de la prueba de acceso, el aspirante deberá interpretar con la trompeta un fragmento musical a primera vista determinado en ese momento por el tribunal. Dicho ejercicio tendrá las siguientes características:

### CONTENIDOS

- La prueba contendrá este ámbito armónico:



- Pasajes de flexibilidad que comprenderán el ámbito armónico anteriormente señalado, así como saltos interválicos de más de una octava, dentro del ámbito armónico marcado.
- Distintas figuraciones, con sus posibles fórmulas rítmicas; notas de adorno, grupetos y trinos.
- Pasajes con distintas articulaciones, como por ejemplo pasajes de doble picado.
- Velocidades metronómicas que habrá que respetar; igualmente, términos de carácter, de movimiento y agógicos.
- Compases de amalgama, compases simples y compuestos.
- Finalmente, en la primera vista aparecerá un texto constituido por distintas frases que estarán interrelacionadas con la respiración.

### CRITERIOS DE EVALUACIÓN

- Mantener a lo largo de la interpretación una correcta afinación en todos los registros.
- Mantener el pulso a lo largo del párrafo a interpretar.
- Obedecer a la figura metronómica que aparezca.
- Interpretar correctamente las distintas dinámicas que aparezcan.
- Interpretar correctamente las fórmulas rítmicas que aparezcan.
- Mantener una fluidez en la lectura.

### MÍNIMOS EXIGIBLES

## CONSERVATORIO DE MÚSICA DE CARTAGENA 2021-2022

---

- Una lectura fluida, comprensiva y crítica.
- Dominio de los armónicos que aparezcan en la lectura.
- Dominio de la flexibilidad con los armónicos que aparezcan.
- Emisión clara, sin cortar la columna de aire.
- Una correcta afinación.
- Comprensión de los matices de la primera vista.

## PRUEBA DE ACCESO A 5º CURSO DE ENSEÑANZAS PROFESIONALES

### PARTE A

Consistirá en la interpretación de tres obras, o movimientos de ellas, de diferentes estilos, de las que como mínimo una deberá interpretarse de memoria. Obras de referencia:

- Sonata - Hansen, T.
- Concierto en Fa - Haendel, G. F.
- Solo de concurso - Charlier, T.
- Rustiques - Bozza, E.
- Concierto en MibM - Neruda, J. G. B.

### CRITERIOS DE EVALUACIÓN

- Controlar la emisión y producción de sonido.
- Controlar el ritmo de las obras y estudios a interpretar.
- Interpretar correctamente los diferentes estilos de la historia de la música.
- Controlar la interpretación de las distintas dinámicas.
- Controlar la interpretación de la agógica.
- Controlar la interpretación de las articulaciones.
- Interpretar correctamente en conjunto.
- Controlar la afinación.

### CRITERIOS DE CALIFICACIÓN

Cada criterio de evaluación relacionado anteriormente será valorado de forma numérica como se muestra a continuación:

| <b>GRADO DE CUMPLIMIENTO</b>   | <b>CALIFICACIÓN</b> |
|--------------------------------|---------------------|
| No alcanza el criterio         | 1-4 puntos          |
| Alcanza el criterio            | 5-6 puntos          |
| Supera el criterio             | 7-8 puntos          |
| Supera ampliamente el criterio | 9-10 puntos         |

Se sumarán las notas obtenidas de cada Criterio de evaluación y se dividirá por el número de criterios, obteniendo así una nota media que supondrá la nota alcanzada en esta parte de la prueba.

### MÍNIMOS EXIGIBLES

- Conseguir que la sonoridad esté equilibrada en todos los registros del instrumento.
- Mostrar precisión en los ritmos que marcan los diferentes estudios y obras.
- Conseguir que los estilos de la interpretación se ajusten a la época a que corresponden.
- Conseguir precisión en las articulaciones y diferentes formas de emisión (picado-ligado, staccato), siendo fieles al estilo y especificaciones de cada obra interpretada.



# CONSERVATORIO DE MÚSICA DE CARTAGENA 2021-2022

---

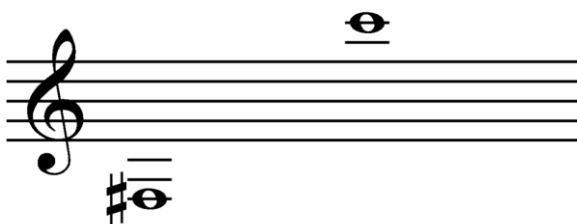
- Conseguir la dinámica con sus indicadores de intensidad fija (p, pp, mf, f, etc.) y variable (reguladores) con precisión, atendiendo al estilo y especificaciones del repertorio interpretado.
- Conseguir que la agógica (ritardando, acelerando, tempo, etc.), se ajuste lo más fielmente, con precisión y respetando el estilo y especificaciones del repertorio.
- Tener precisión en la afinación y conjunción con el piano, en su caso.

## LECTURA A PRIMERA VISTA CON EL INSTRUMENTO DE LA ESPECIALIDAD

En la realización de este ejercicio, incluido dentro de la parte B de la prueba de acceso, el aspirante deberá interpretar con la trompeta un fragmento musical a primera vista determinado en ese momento por el tribunal. Dicho ejercicio tendrá las siguientes características:

### CONTENIDOS

- La prueba contendrá este ámbito armónico:



- Pasajes de flexibilidad que comprenderán el ámbito armónico anteriormente señalado, así como saltos interválicos de más de una octava, dentro del ámbito armónico marcado.
- Distintas figuraciones, con sus posibles fórmulas rítmicas; notas de adorno, grupetos y trinos.
- Pasajes con distintas articulaciones, como por ejemplo pasajes de doble picado.
- Velocidades metronómicas que habrá que respetar; igualmente, términos de carácter, de movimiento y agógicos.
- Compases de amalgama, compases simples y compuestos.
- Finalmente, en la primera vista aparecerá un texto constituido por distintas frases que estarán interrelacionadas con la respiración.

### CRITERIOS DE EVALUACIÓN

- Mantener a lo largo de la interpretación una correcta afinación en todos los registros.
- Mantener el pulso a lo largo del párrafo a interpretar.
- Obedecer a la figura metronómica que aparezca.
- Interpretar correctamente las distintas dinámicas que aparezcan.
- Interpretar correctamente las fórmulas rítmicas que aparezcan.
- Mantener una fluidez en la lectura.

### MÍNIMOS EXIGIBLES

- Una lectura fluida, comprensiva y crítica
- Dominio de los armónicos que aparezcan en la lectura.

## CONSERVATORIO DE MÚSICA DE CARTAGENA 2021-2022

---

- Dominio de la flexibilidad con los armónicos que aparezcan.
- Emisión clara, sin cortar la columna de aire.
- Una correcta afinación.
- Comprensión de los matices de la primera vista.

# CONSERVATORIO DE MÚSICA DE CARTAGENA 2021-2022

---

## PRUEBA DE ACCESO A 6º CURSO DE ENSEÑANZAS PROFESIONALES

### PARTE A

Consistirá en la interpretación de tres obras, o movimientos de ellas, de diferentes estilos, de las que como mínimo una deberá interpretarse de memoria. Obras de referencia:

- Primer solo - Pares, G.
- Concierto en MibM - Neruda, J. G. B.
- Concierto - Arutunian, A.
- Per tromba sola - Jevtic, I.
- Sonata - Hubeau, J.
- Concierto en MibM - Haydn, F. J.

### **CRITERIOS DE EVALUACIÓN**

- Controlar la emisión y producción de sonido.
- Controlar el ritmo de las obras y estudios a interpretar.
- Interpretar correctamente los diferentes estilos de la historia de la música.
- Controlar la interpretación de las distintas dinámicas.
- Controlar la interpretación de la agógica.
- Controlar la interpretación de las articulaciones.
- Interpretar correctamente en conjunto.
- Controlar la afinación.
- Mostrar solvencia y autonomía en la interpretación ante el público.

### **CRITERIOS DE CALIFICACIÓN**

Cada criterio de evaluación relacionado anteriormente será valorado de forma numérica como se muestra a continuación:

| <b>GRADO DE CUMPLIMIENTO</b>   | <b>CALIFICACIÓN</b> |
|--------------------------------|---------------------|
| No alcanza el criterio         | 1-4 puntos          |
| Alcanza el criterio            | 5-6 puntos          |
| Supera el criterio             | 7-8 puntos          |
| Supera ampliamente el criterio | 9-10 puntos         |

Se sumarán las notas obtenidas de cada Criterio de evaluación y se dividirá por el número de criterios, obteniendo así una nota media que supondrá la nota alcanzada en esta parte de la prueba.

### **MÍNIMOS EXIGIBLES**

- Conseguir que la sonoridad esté equilibrada en todos los registros del instrumento.
- Mostrar precisión en los ritmos que marcan los diferentes estudios y obras.
- Conseguir que los estilos de la interpretación se ajusten a la época a que corresponden.

# CONSERVATORIO DE MÚSICA DE CARTAGENA 2021-2022

---

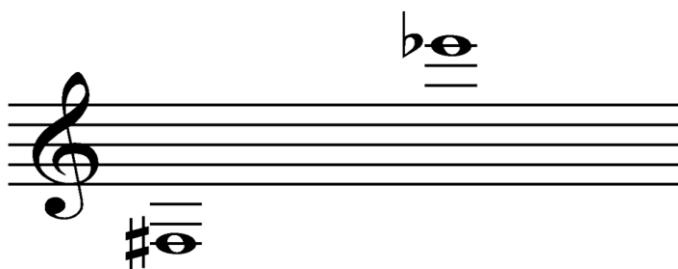
- Conseguir precisión en las articulaciones y diferentes formas de emisión (picado-ligado, staccato), siendo fieles al estilo y especificaciones de cada obra interpretada.
- Conseguir la dinámica con sus indicadores de intensidad fija (p, pp, mf, f, etc.) y variable (reguladores) con precisión, atendiendo al estilo y especificaciones del repertorio interpretado.
- Conseguir que la agógica (ritardando, acelerando, tempo, etc.), se ajuste lo más fielmente, con precisión y respetando el estilo y especificaciones del repertorio.
- Tener precisión en la afinación y conjunción con el piano, en su caso.

## LECTURA A PRIMERA VISTA CON EL INSTRUMENTO DE LA ESPECIALIDAD

En la realización de este ejercicio, incluido dentro de la parte B de la prueba de acceso, el aspirante deberá interpretar con la trompeta un fragmento musical a primera vista determinado en ese momento por el tribunal. Dicho ejercicio tendrá las siguientes características:

## CONTENIDOS

- La prueba contendrá este ámbito armónico:



- Pasajes de flexibilidad que comprenderán el ámbito armónico anteriormente señalado, así como saltos interválicos de más de una octava, dentro del ámbito armónico marcado.
- Distintas figuraciones, con sus posibles fórmulas rítmicas; notas de adorno, grupetos y trinos.
- Pasajes con distintas articulaciones, como por ejemplo pasajes de doble picado.
- Velocidades metronómicas que habrá que respetar; igualmente, términos de carácter, de movimiento y agógicos.
- Compases de amalgama, compases simples y compuestos.
- Finalmente, en la primera vista aparecerá un texto constituido por distintas frases que estarán interrelacionadas con la respiración.

## CRITERIOS DE EVALUACIÓN

- Mantener a lo largo de la interpretación una correcta afinación en todos los registros.
- Mantener el pulso a lo largo del párrafo a interpretar.
- Obedecer a la figura metronómica que aparezca.
- Interpretar correctamente las distintas dinámicas que aparezcan.
- Interpretar correctamente las fórmulas rítmicas que aparezcan.
- Mantener una fluidez en la lectura.

# CONSERVATORIO DE MÚSICA DE CARTAGENA 2021-2022

---

## MÍNIMOS EXIGIBLES

- Una lectura fluida, comprensiva y crítica
- Dominio de los armónicos que aparezcan en la lectura.
- Dominio de la flexibilidad con los armónicos que aparezcan.
- Emisión clara, sin cortar la columna de aire.
- Una correcta afinación.
- Comprensión de los matices de la primera vista