



REGIÓN DE MURCIA
CONSEJERÍA DE EDUCACIÓN Y CULTURA
Conservatorio de Música de Cartagena
Código de centro: 30009721



ENSEÑANZAS PROFESIONALES DE MÚSICA

GUÍA DE ACCESO A PRIMER CURSO

***CANTO
CANTE FLAMENCO
GUITARRA FLAMENCA***



La prueba de acceso a primer curso de las Enseñanzas Profesionales de Música de las especialidades de Bajo eléctrico, Cante flamenco, Canto, Guitarra eléctrica y Guitarra flamenca tendrá las características que se especifican a continuación:

Parte A

Interpretación en el instrumento o la voz de la especialidad a la que se opte de dos composiciones musicales pertenecientes a distintos estilos (entendidos según el repertorio específico) de las que, como mínimo, una deberá interpretarse de memoria.

Las composiciones serán elegidas libremente por el aspirante. Quien presente repertorio que precise acompañamiento estará obligado a interpretarlo con él.

Parte B

Su objetivo es evaluar las capacidades rítmica y auditiva, así como el conocimiento práctico del lenguaje musical. Se realizará mediante una serie de ejercicios determinados por cada centro, que además concretará los contenidos, los criterios de evaluación, los mínimos exigibles de cada ejercicio y los procedimientos de evaluación y calificación de esta parte B.

La calificación final de la prueba de acceso a primer curso se obtendrá realizando su media, ponderándose la parte A un 70 por 100 y la B un 30 por 100.



PARTE A

CANTO

La prueba consistirá en la interpretación de dos obras de libre elección por el aspirante, de las cuales al menos una será de memoria, pertenecientes al estilo barroco y con texto italiano.

Orientación: DOS ARIAS ANTIGUAS ITALIANAS, tomadas de los volúmenes I, II ó III de A. Parisotti.

CRITERIOS DE EVALUACIÓN

- ❖ Demostrar control sobre la respiración y la postura.
- ❖ Demostrar sensibilidad auditiva en la afinación y en el uso de las posibilidades sonoras de la voz.
- ❖ Interpretar de memoria al menos 1 de las obras italianas.

CANTE FLAMENCO

La prueba consistirá en la interpretación de dos cantes seleccionados libremente por el aspirante dentro de los diferentes estilos del repertorio flamenco tradicional. Obligatoriamente uno será “cante libre” y el otro “cante a compás”.

CRITERIOS DE EVALUACIÓN

- ❖ Mantener una posición corporal adecuada a las características físicas individuales, que permita respirar con naturalidad.
- ❖ Poseer una voz adulta, no infantil, mostrando un desarrollo fisiológico óptimo del aparato fonador.
- ❖ Demostrar sensibilidad auditiva en la afinación.
- ❖ Interpretar el cante a compás conforme a las exigencias del patrón rítmico del estilo interpretado.
- ❖ Interpretar de memoria, con fluidez y concentración, al menos uno de los dos cantes.

MÍNIMOS EXIGIBLES

- ❖ Demostrar capacidad auditiva y vocal mediante una afinación aceptable.
- ❖ Emplear una vocalización que permita la inteligibilidad del mensaje con un nivel aceptable.
- ❖ Mantener el pulso, el compás y la medida durante la interpretación.

OBSERVACIONES

- a) Los aspirantes si necesitan de guitarrista acompañante lo harán constar en la solicitud de la prueba correspondiente.
- b) Se recomienda ponerse en contacto con el profesorado de cante flamenco en horario de tutoría para aclarar cualquier duda.



GUITARRA FLAMENCA

La prueba consistirá en la interpretación de dos obras de diferentes estilos flamencos adecuadas al nivel, de libre elección por parte del aspirante. Con una duración total aproximada de 8 minutos.

OBRAS ORIENTATIVAS

- "Santuario", Soleá de *Paco Peña* (Paco Peña. Toques Flamencos - Diana Sainsbury).
- "Taranto con variaciones" de Manuel Cano.
- "Tonos Levantinos", taranto de *Paco Peña*. (Toques Flamencos - Diana Sainsbury).
- "Camino Malagueños", verdiales de Mario Escudero.
- "El Nuevo Día", colombiana de *Paco Peña*. (Toques Flamencos - Diana Sainsbury).
- Selección de falsetas de la serie *El duende Flamenco* de Claude Worms o cualquier otro toque o conjunto de falsetas de dificultad similar.

CRITERIOS DE EVALUACIÓN

1. Mantener una **posición corporal** adecuada a las características físicas individuales, basada en la relajación y naturalidad, que permita una sujeción apropiada del instrumento y la coordinación entre ambas manos.

- *Este criterio evalúa la capacidad de adoptar una posición corporal adecuada a la ejecución instrumental.*

2. Utilizar los recursos físicos necesarios para la **producción del sonido**.

- *Este criterio evalúa la capacidad de utilizar el esfuerzo muscular adecuado a las exigencias de la ejecución instrumental.*

3. Aplicar la **técnica instrumental** en la ejecución e interpretación de la música.

- *Este criterio evalúa la capacidad de emplear en un nivel básico la técnica propia del instrumento.*

4. **Interpretar** las composiciones presentadas manteniendo el pulso.

- *Con este criterio se valora la capacidad de interiorizar el pulso.*

5. Interpretar de **memoria**, con fluidez y concentración, al menos una de las dos composiciones.

- *Este criterio evalúa la capacidad de memoria musical.*

MÍNIMOS EXIGIBLES

1. **Posición** adecuada a las características físicas del aspirante.
2. Utilización correcta de **digitaciones** de ambas manos.



3. Utilizar con destreza las **técnicas básicas** de la guitarra flamenca en nivel básico.
4. Calidad del **sonido**. Pulsación con uña.
5. Mantenimiento del pulso y del **compás**.

PARTE B

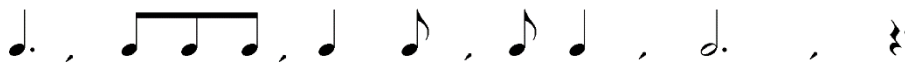
La prueba consta de cuatro partes: prueba rítmica (40% del total de la calificación), prueba melódica (30%); prueba auditiva (20%) y prueba teórica (10%).

1. PRUEBA RÍTMICA (40%)

CARACTERÍSTICAS

Realización de uno o varios ejercicios en los que se ponga de manifiesto el conocimiento de fórmulas rítmicas básicas originadas por el pulso binario o ternario.

CONTENIDOS



CRITERIOS DE EVALUACIÓN

1. Ejecutar estructuras rítmicas con lectura de notas sin entonación manteniendo el pulso.

MÍNIMOS EXIGIBLES

1. Encadenar diversas fórmulas rítmicas básicas con fluidez y manteniendo pulso constante.

2. PRUEBA MELÓDICA (30%)

CARACTERÍSTICAS

Entonación de una melodía o canción tonal con o sin acompañamiento pianístico.

CONTENIDOS

Tonalidades DoM y lam. Intervalos simples mayores, menores y justos.



CRITERIOS DE EVALUACIÓN

1. Entonar melodía o canción tonal con o sin acompañamiento pianístico con justeza de afinación realizando los signos de agógica y dinámica correspondientes.

MÍNIMOS EXIGIBLES

1. Interpretar melodías aplicando técnicas de entonación y justeza de afinación situándose correctamente en la tonalidad correspondiente.
2. Entonar correctamente intervalos mayores, menores y justos.

3. PRUEBA AUDITIVA (20%)

CARACTERÍSTICAS

Identificación del modo, compás y forma de comienzo de fragmentos musicales escuchados.

Reconocimiento de acordes perfectos mayores y menores (modo y tono).

CONTENIDOS

Compases simples y compuestos, acordes perfectos mayores y menores. Anacrusa.

CRITERIOS DE EVALUACIÓN

1. Reproducir por escrito las características musicales escuchadas reconociendo compás, modo, y formas de comienzo.

MÍNIMOS EXIGIBLES

1. Reproducir correctamente por escrito al menos el 50% de lo escuchado.

4. PRUEBA TEÓRICA (10%)

CARACTERÍSTICAS

Realización por escrito de un cuestionario con referencia a los siguientes contenidos

CONTENIDOS

Escalas mayores y menores.

Intervalos melódicos. Clasificación.

Compases simples y compuestos.

Tonalidades y armaduras.



CRITERIOS DE EVALUACIÓN

1. Realizar cuestionario teórico sobre los contenidos indicados.

MÍNIMOS EXIGIBLES

1. Obtener una calificación de 5 sobre 10 en el cuestionario realizado.